

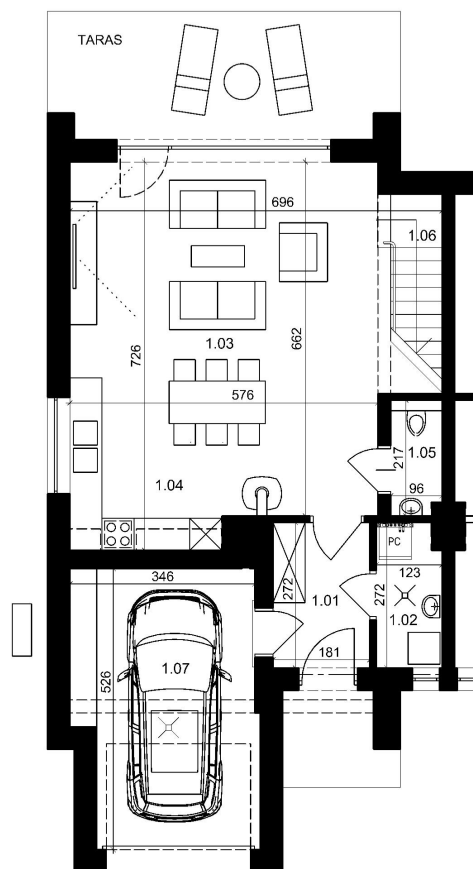


DĘBOWY PARK

GNIEWOMIROWICE



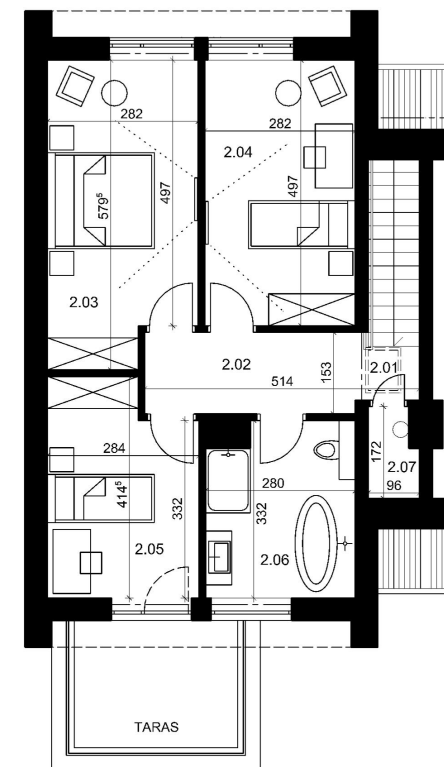
LOKAL nr 1 BUDYNEK typ B POWIERZCHNIA UŻYTKOWA: 115.63 m²



LOKAL 1 - PARTER

1.01	WIATROŁAP	4.79 m ²
1.02	PRALNIA	3.12 m ²
1.03	POKÓJ DZIENNY	31.18 m ²
1.04	KUCHNIA	8.33 m ²
1.05	WC	1.94 m ²
1.06	SCHODY	2.31 m ²
1.07	GARAŻ	17.67 m ²

69.34 m²



LOKAL 1 - PIĘTRO

2.01	SCHODY	2.03 m ²
2.02	HALL	6.18 m ²
2.03	POKÓJ 1	11.73 m ²
2.04	POKÓJ 2	10.82 m ²
2.05	POKÓJ 3	8.16 m ²
2.06	ŁAZIENKA	6.71 m ²
2.07	SCHOWEK	0.66 m ²

46.29 m²

(pow. podłogi 57.88 m²)