

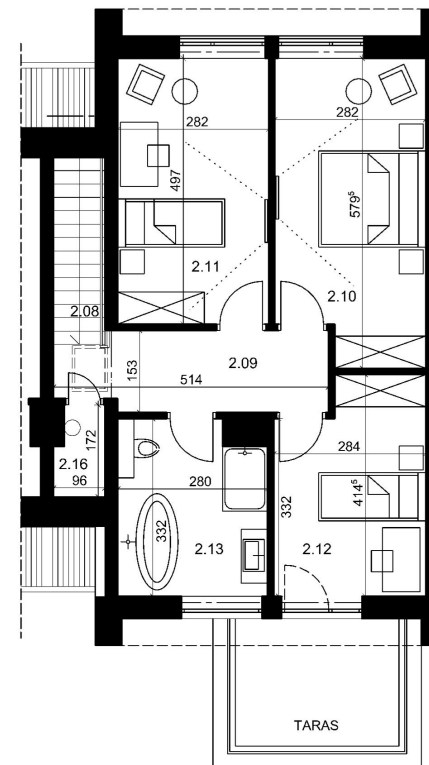
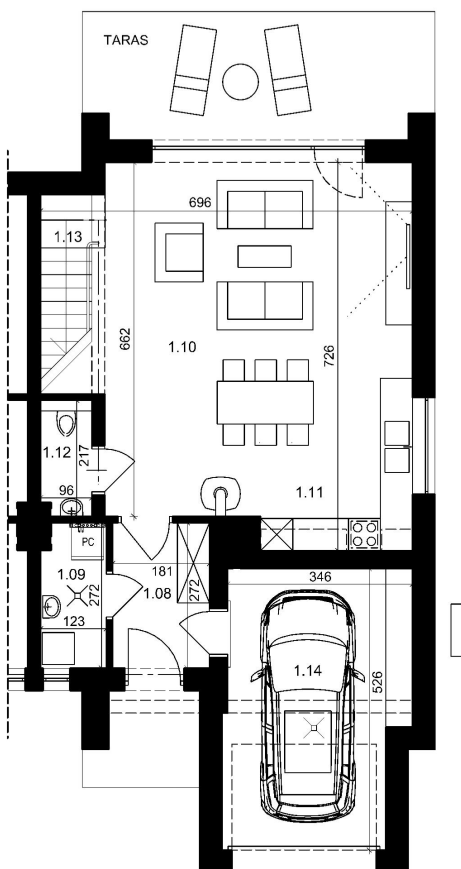


# DĘBOWY PARK

GNIEWOMIROWICE



## LOKAL nr 2 BUDYNEK typ B POWIERZCHNIA UŻYTKOWA: 115.63 m<sup>2</sup>



### LOKAL 2 - PARTER

1.08	WIATROŁAP	4.79 m <sup>2</sup>
1.09	PRALNIA	3.12 m <sup>2</sup>
1.10	POKÓJ DZIENNY	31.18 m <sup>2</sup>
1.11	KUCHNIA	8.33 m <sup>2</sup>
1.12	WC	1.94 m <sup>2</sup>
1.13	SCHODY	2.31 m <sup>2</sup>
1.14	GARAŻ	17.67 m <sup>2</sup>

**69.34 m<sup>2</sup>**

### LOKAL 2 - PIĘTRO

2.08	SCHODY	2.03 m <sup>2</sup>
2.09	HALL	6.18 m <sup>2</sup>
2.10	POKÓJ 1	11.73 m <sup>2</sup>
2.11	POKÓJ 2	10.82 m <sup>2</sup>
2.12	POKÓJ 3	8.16 m <sup>2</sup>
2.13	ŁAZIENKA	6.71 m <sup>2</sup>
2.14	SCHOWEK	0.66 m <sup>2</sup>

**46.29 m<sup>2</sup>**

(pow. podłogi 57.88 m<sup>2</sup>)